

**Uchwała Nr XII/91/08
Rady Gminy Chełmno
z dnia 13 marca 2008 roku**

w sprawie przystąpienia do sporządzenia miejscowego planu zagospodarowania przestrzennego dla części wsi Klamry (dz. nr 195/4 i 197), gmina Chełmno

Na podstawie art. 18 ust. 2 pkt 5 ustawy z dnia 8 marca 1990r. o samorządzie gminnym (Dz. U. z 2001r. Nr 142, poz. 1591; z 2002r. Nr 23, poz. 220, Nr 62, poz. 558, Nr 113, poz. 984, Nr 153, poz. 1271, Nr 214, poz. 1806; z 2003r. Nr 80, poz. 717, Nr 162, poz. 1568; z 2004r. Nr 102, poz. 1055, Nr 116, poz. 1203; z 2005r. Nr 172, poz. 1441, Nr 175, poz. 1457; z 2006r. Nr 17, poz. 128, Nr 181, poz. 1337; z 2007r. Nr 48, poz. 327, Nr 138, poz. 974, Nr 173, poz. 1218) oraz art. 14 ust. 1, 2 i 4 ustawy z dnia 27 marca 2003r. o planowaniu i zagospodarowaniu przestrzennym (Dz. U. Nr 80, poz. 717; z 2004r. Nr 6, poz. 41, Nr 141, poz. 1492; z 2005r. Nr 113, poz. 954, Nr 130, poz. 1087; z 2006r. Nr 45, poz. 319, Nr 225, poz. 1635; z 2007r. Nr 127, poz. 880), uchwała się, co następuje:

§ 1. 1. Przystępuje się do sporządzenia miejscowego planu zagospodarowania przestrzennego obejmującego nieruchomości położone w Klamrach stanowiące działkę nr 195/4 i działkę nr 197.

2. Granice opracowania planu miejscowego przedstawiono na załączniku graficznym Nr 1 do niniejszej uchwały.


§ 2. Wykonanie uchwały powierza się Wójtowi Gminy Chełmno.

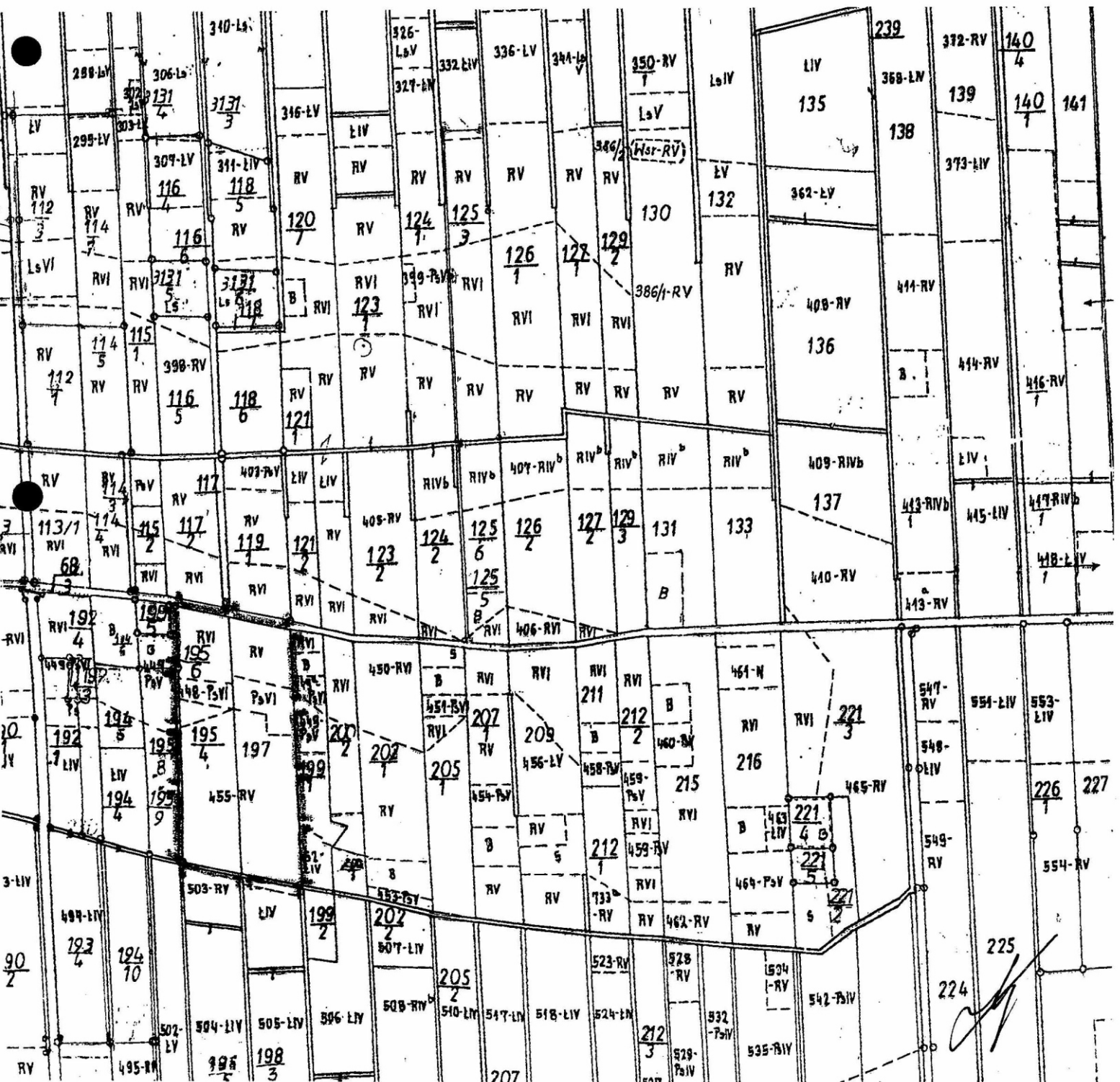
§ 3. Uchwała wchodzi w życie z dniem podjęcia.


Henryk Krzywdziński

KLAMRY

Załącznik graficzny Nr 1
do uchwały Nr XII/91/08
Rady Gminy Chełmno
z dnia 13 marca 2008r.

 - obszar objęty opracowaniem



**ANALIZA
DOTYCZĄCA ZASADNOŚCI PRZYSTĄPIENIA DO SPORZĄDZENIA PLANU
I STOPNIA ZGODNOŚCI PRZEWIDYWANYCH ROZWIĄZAŃ Z USTALENIAMI
STUDIUM UWARUKOWAŃ I KIERUNKÓW ZAGOSPODAROWANIA
PRZESTRZENNEGO GMINY CHELMNO**

Dotyczy: Miejscowego planu zagospodarowania przestrzennego dla działek w Klamrach (nr 195/4 i nr 197)

Data wykonania analizy – 27 lutego 2008r.



Spis treści:

I. Podstawa prawna.

II. Cel przeprowadzenia analizy zasadności przystąpienia do sporządzenia planu miejscowego.

III. Uzasadnienie potrzeb przeznaczenia przedmiotowych terenów pod nową funkcję.

IV. Analiza stopnia zgodności przewidywanych rozwiązań z ustaleniami studium.

V. Ustalenia końcowe.

I.

Analizę opracowano na podstawie art. 14 ust. 1 i 5 ustawy z dnia 27 marca 2003r. o planowaniu i zagospodarowaniu przestrzennym (Dz. U. Nr 80, poz. 717 z późn. zm.).

II.

Celem przeprowadzenia analizy jest ustalenie zasadności przystąpienia do sporządzenia miejscowego planu zagospodarowania przestrzennego dla nieruchomości położonych w Klamrach (dz. nr 195/4 i 197).

Tereny w granicach objętych projektem uchwały proponowane są pod zabudowę mieszkaniową jednorodzinną z dopuszczeniem możliwości wprowadzenia funkcji uzupełniającej usługowej o uciążliwości nieprzekraczającej granic własnej działki.

III.

W Studium uwarunkowań i kierunków zagospodarowania przestrzennego gminy Chełmno uchwalonym uchwałą Nr 142/XVI/2000 Rady Gminy Chełmno z dnia 31 maja 2000r. przedmiotowe tereny przedstawione są jako:

- Klamry – działki położone w II przestrzennej jednostce strukturalnej – osadniczo-ekologicznej, tereny zabudowy mieszkaniowej.

Mozna więc potwierdzić całkowitą zgodność przewidywanych rozwiązań z ustaleniami Studium.

IV.

Gmina Chełmno odczuwa potrzebę wyznaczenia i przygotowania terenów pod zabudowę mieszkaniową. Obszar objęty analizą kwalifikuje się pod funkcję mieszkaniową z uwagi na:

- zgodność ze Studium uwarunkowań i kierunków zagospodarowania przestrzennego gminy Chełmno;
- lokalizacja w pobliżu terenów zabudowanych zabudową mieszkaniową;
- lokalizacja na gruntach o niskiej bonitacji gleb.

V.

Przeprowadzenie powyższej analizy potwierdziło zasadność przystąpienia do sporządzenia planu miejscowego i pełną zgodność przewidywanych rozwiązań ze Studium uwarunkowań i kierunków zagospodarowania przestrzennego gminy Chełmno.

