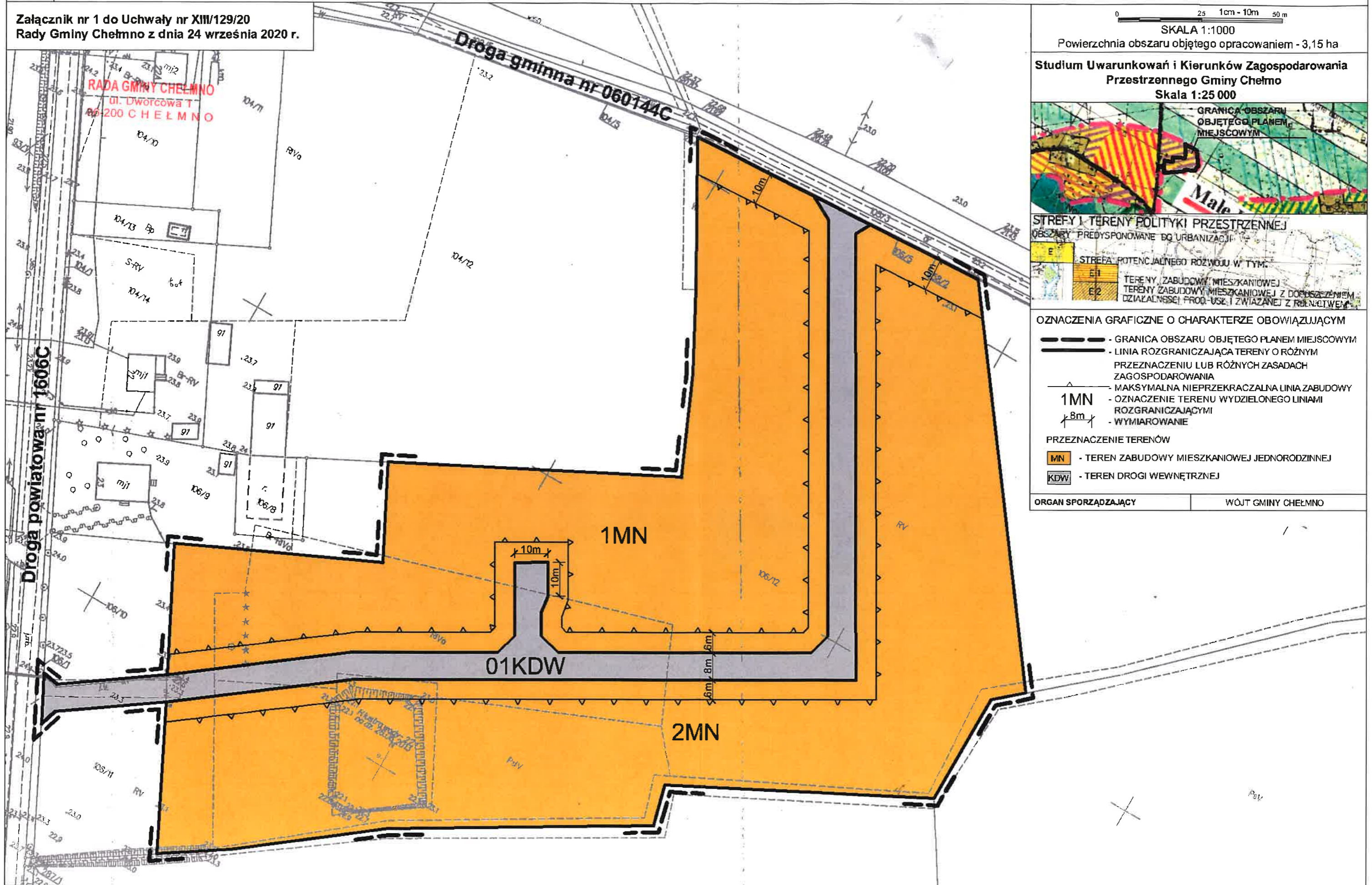




# MIEJSCOWY PLAN ZAGOSPODAROWANIA PRZESTRZENNEGO DLA TERENU POŁOŻONEGO PRZY DRODZE GMINNEJ NR 060144C ORAZ DRODZE POWIATOWEJ NR 1606C, OBRĘB NOWAWIEŚ CHEŁMIŃSKA, GMINA CHEŁMNO

Załącznik nr 1 do Uchwały nr XIII/129/20 Rady Gminy Chełmno z dnia 24 września 2020 r.



0 25 1cm - 10m 50m

SKALA 1:1000

Powierzchnia obszaru objętego opracowaniem - 3,15 ha

Studium Uwarunkowań i Kierunków Zagospodarowania Przemysłowego Gminy Chełmno  
Skala 1:25 000



STREFY I TERENY POLITYKI PRZESTRZENNEJ

Obszary predysponowane do urbanizacji

|    |  |
|----|--|
| E  | STREFA POTENCJALNEGO ROZWOJU W TYM:  |
| E1 | TERENY ZABUDOWY MIESZKANIOWEJ  |
| E2 | TERENY ZABUDOWY MIESZKANIOWEJ Z DOPUSZCZENIEM DZIAŁALNOŚCI PROD.-USŁ. I ZWIĄZANEJ Z ROBNICTWEM |

OZNACZENIA GRAFICZNE O CHARAKTERZE OBOWIĄZUJĄCYM

- — — — — GRANICA OBSZARU OBJĘTEGO PLANEM MIEJSCOWYM
- — — — — LINIA ROZGRANICZAJĄCA TERENY O RÓŻNYM PRZEZNACZENIU LUB RÓŻNYCH ZASADACH ZAGOSPODAROWANIA
- — — — — MAKSYMALNA NIEPRZEKRACZALNA LINIA ZABUDOWY
- 1MN — — — — — OZNACZENIE TERENU WYDZIELONEGO LINIAMI ROZGRANICZAJĄCYMI
- 8m — — — — — WYMIAROWANIE

PRZEZNACZENIE TERENÓW

- 1MN — TEREN ZABUDOWY MIESZKANIOWEJ JEDNORODZINNEJ
- KDW — TEREN DROGI WEWNĘTRZNEJ

ORGAN SPORZĄDZAJĄCY

WÓJT GMINY CHEŁMNO

*Handwritten signature*