

Projekt zabudowy meblowej



WZORCOWNIA
STUDIO ARCHITEKTURY WNETRZ



Spis treści

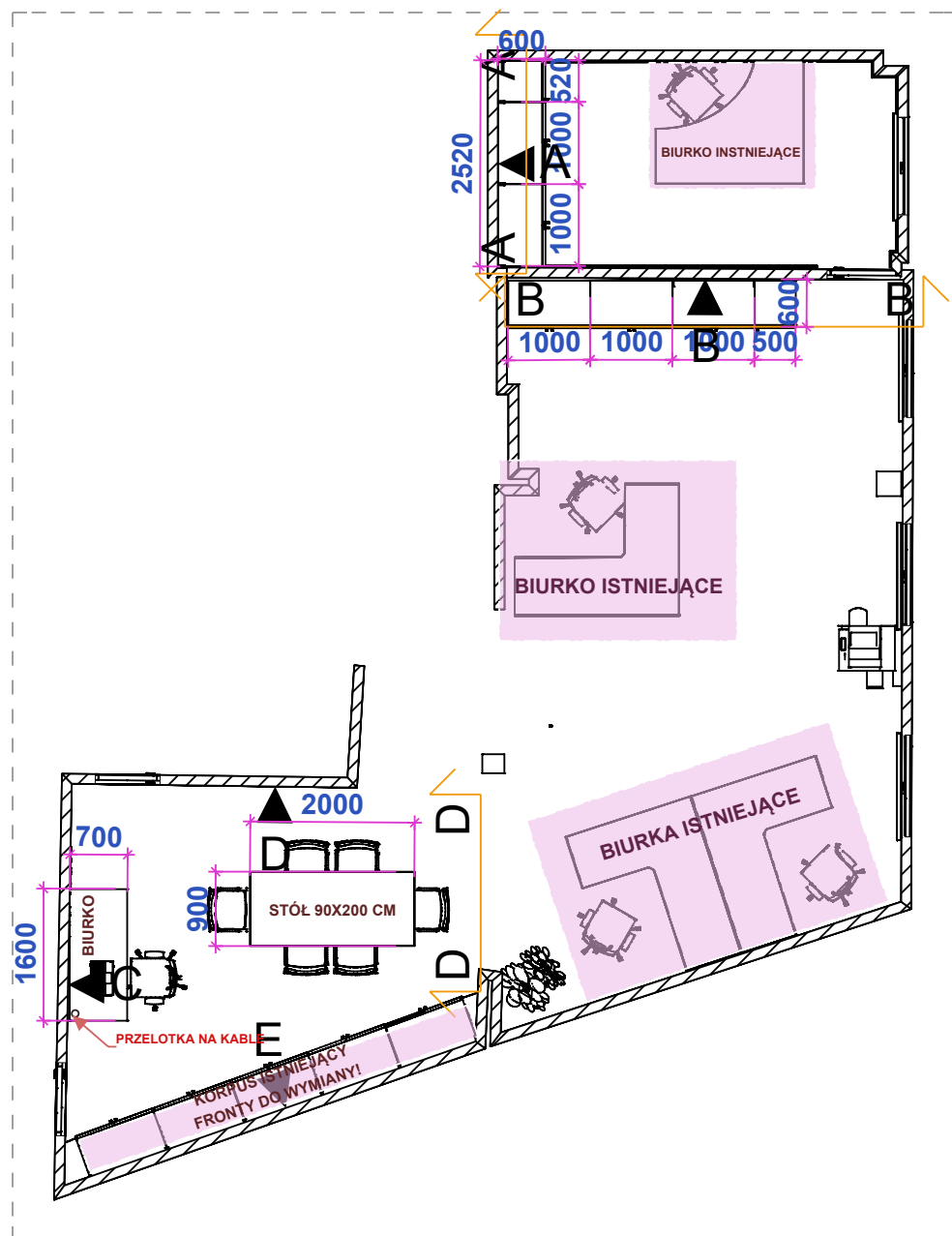
1. Strona tytułowa
2. Spis treści
3. Rysunek techniczny
4. Kład A
5. Przekrój A-A
6. Wizualizacja
7. Wizualizacja
8. Kład B
9. Przekrój B-B
10. Wizualizacja
11. Wizualizacja
12. Kład C
13. Wizualizacja
14. Wizualizacja
15. Kład D
16. Przekrój D-D
17. Wizualizacja
18. Wizualizacja
19. Kład E
20. Szafki
21. Kład F
22. Kład G
23. Wizualizacja
24. Wizualizacja
25. Wizualizacja
26. Zestawienie

Uwaga!

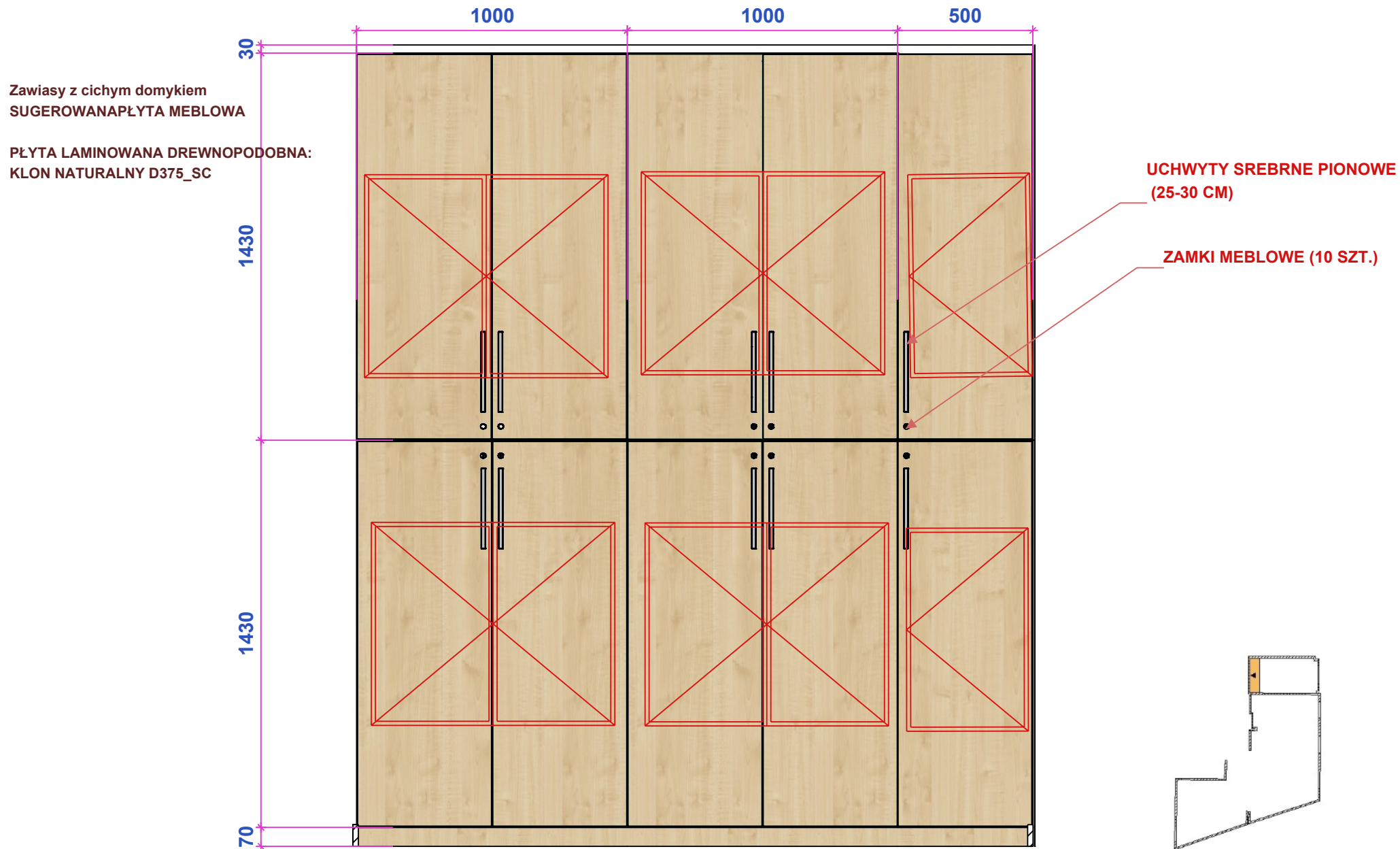
Projekt dotyczy wyłącznie zabudowy meblowej
Inne elementy (ściany, podłogi, oświetlenie)
nie stanowią części projektu.

Magą jedynie stanowić poprozyję aranżacji dla inwestora

1. Przed rozpoczęciem prac wymiary należy sprawdzić w naturze.
2. W razie jakichkolwiek wątpliwości i niezgodności należy skontaktować się z architektem.
3. Rysunki rozpatrywać uwzględniając całość dokumentacji projektowej oraz stan zastany.
4. Meble wolnostojące należy zakupić zgodnie z wymiarami podanymi w dokumentacji celem zachowania funkcjonalności

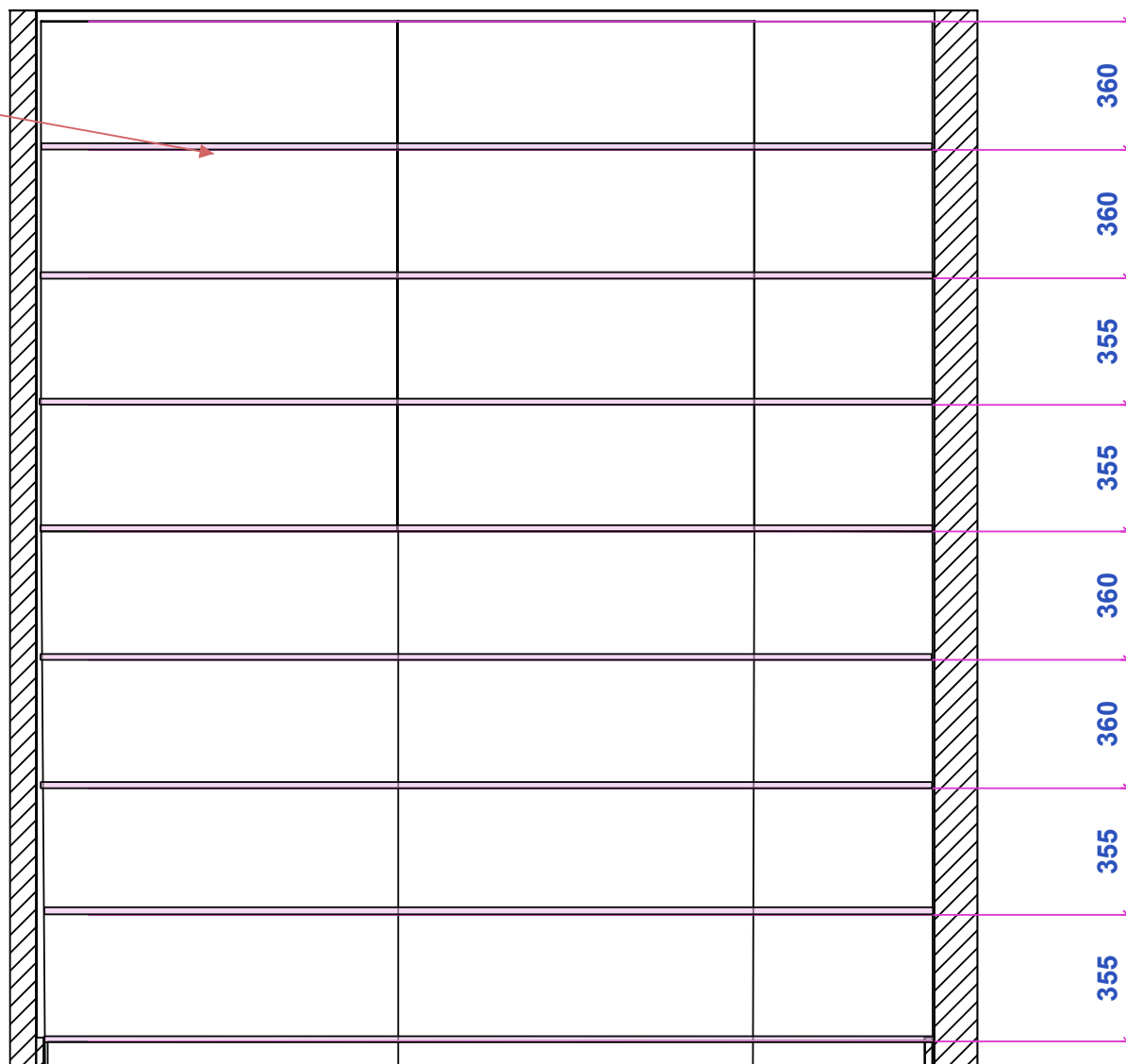


Kład A



Przekrój - wnętrza A

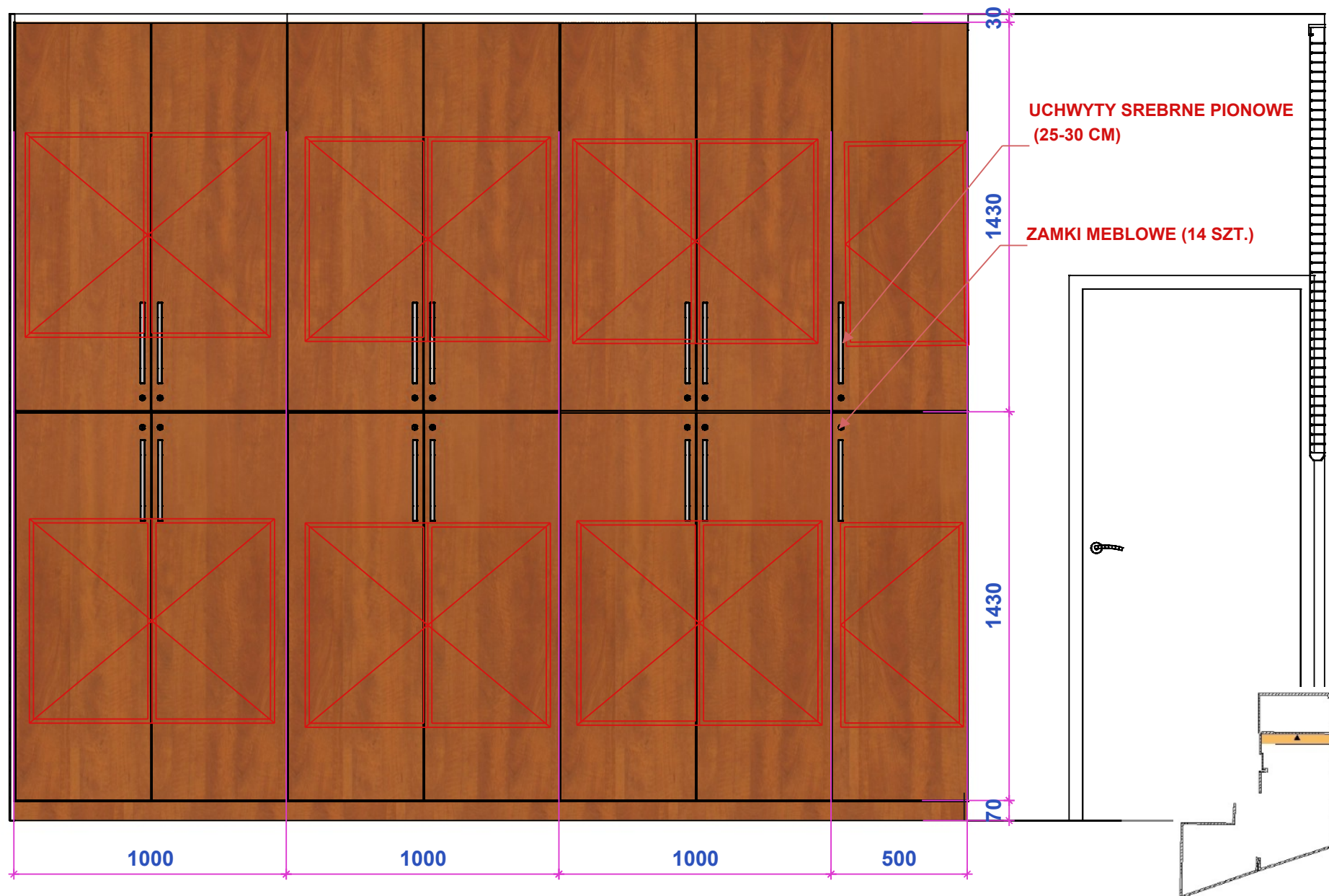
PÓŁKI NA SEGREGATORY







Kład B



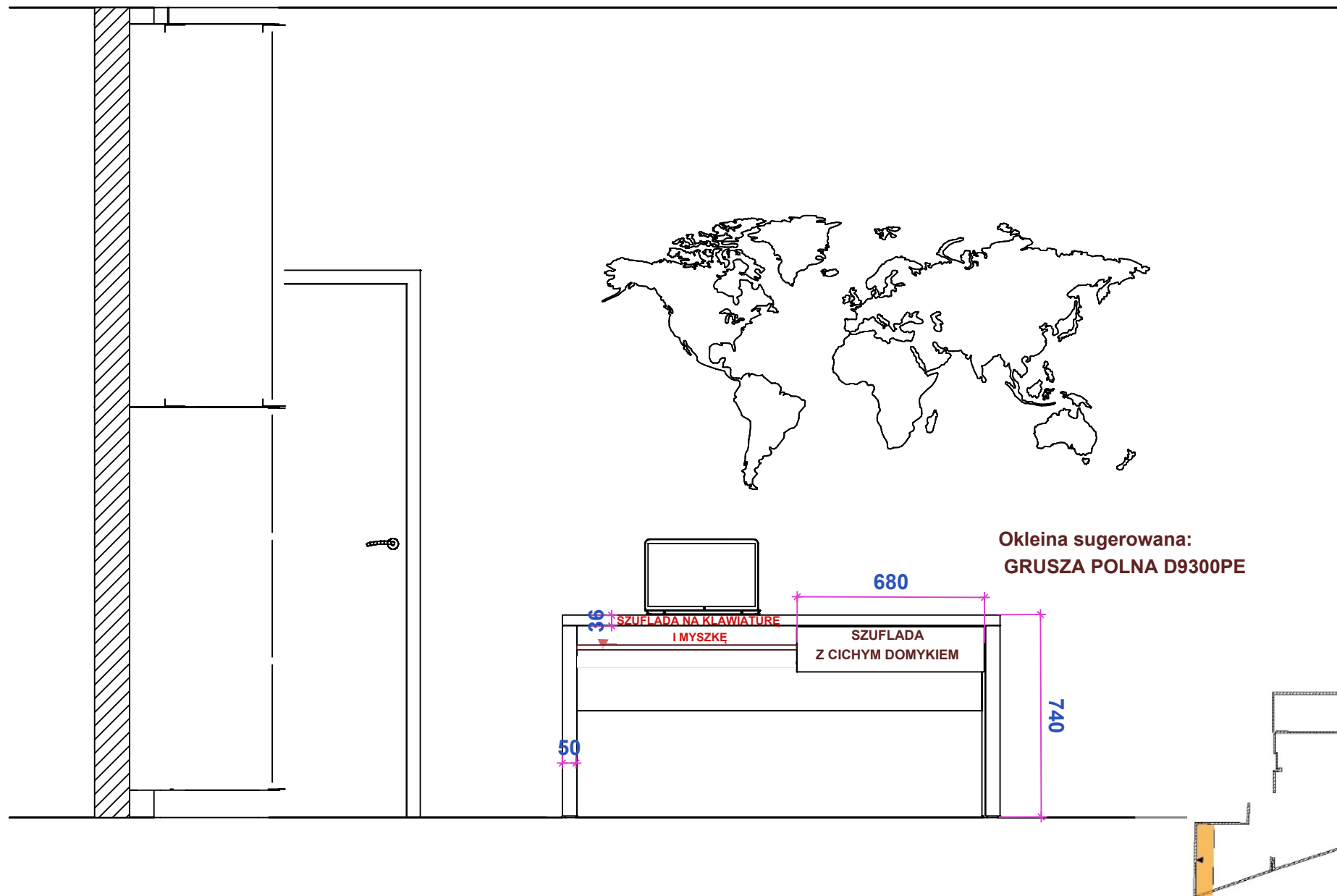
Przekrój B-B







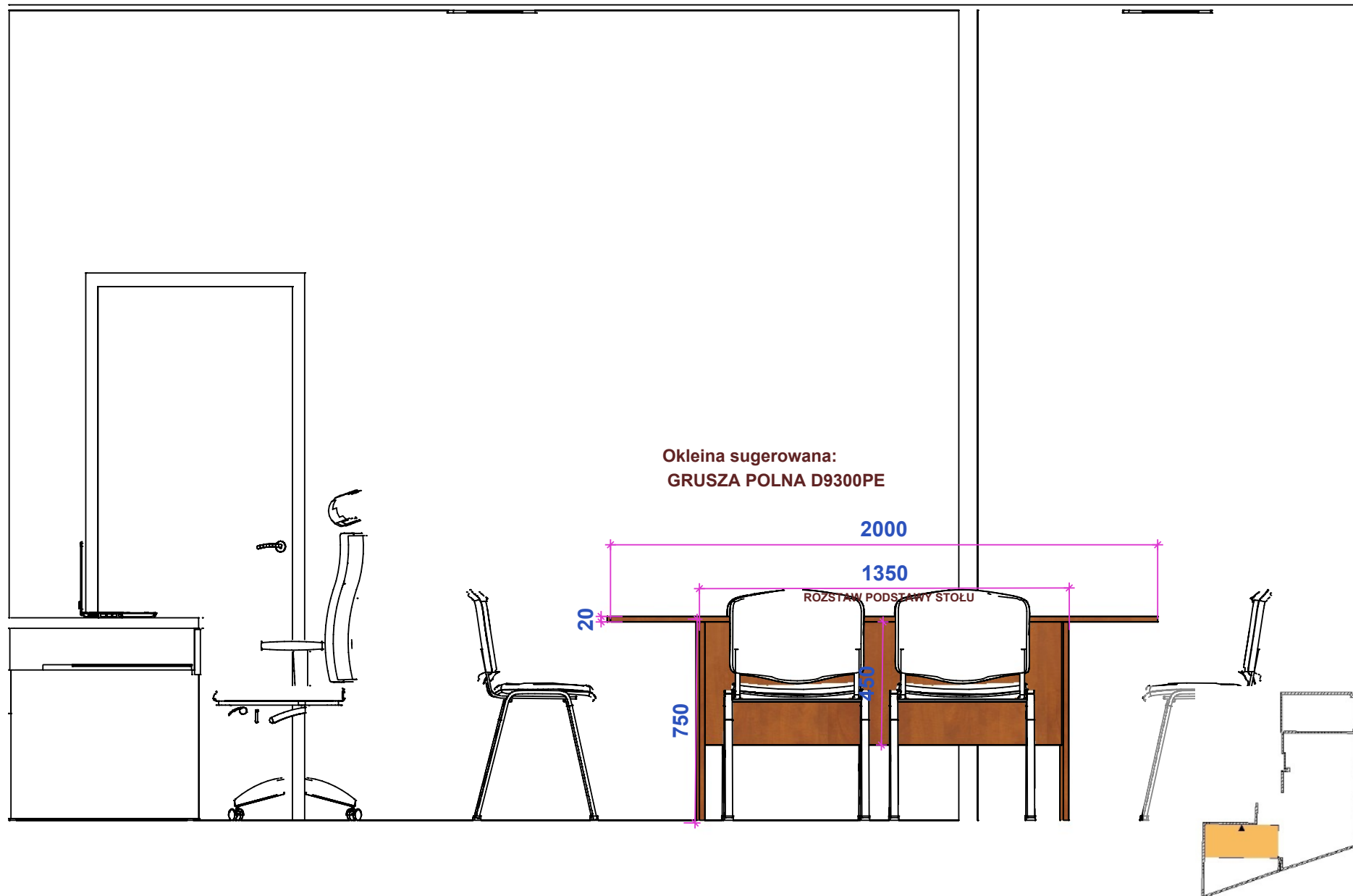
Kład C



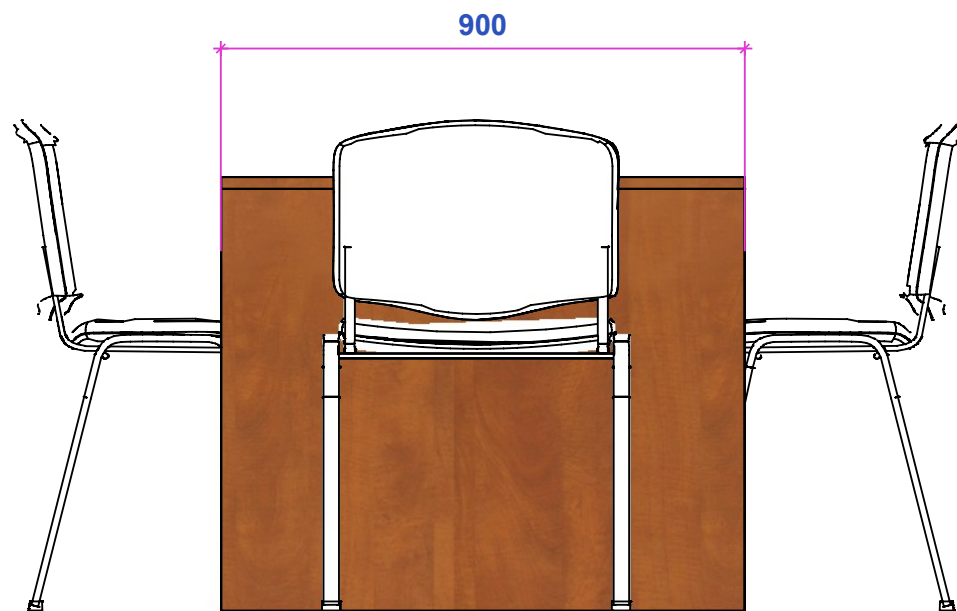




Kład D



Przekrój - stołu







Kład E

FRONTY DO WYMIANY NA ISTNIEJĄCYM KORPUSIE
NALEŻY DOPASOWAĆ OPOWIEDNIE FRONTY
PO ZDEMONTOWANIU OBECNYCH.

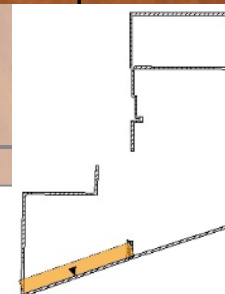
POWIERZCHNIA ŁĄCZNA FRONTÓW 5,22M X 2,96M

Okleina sugerowana:

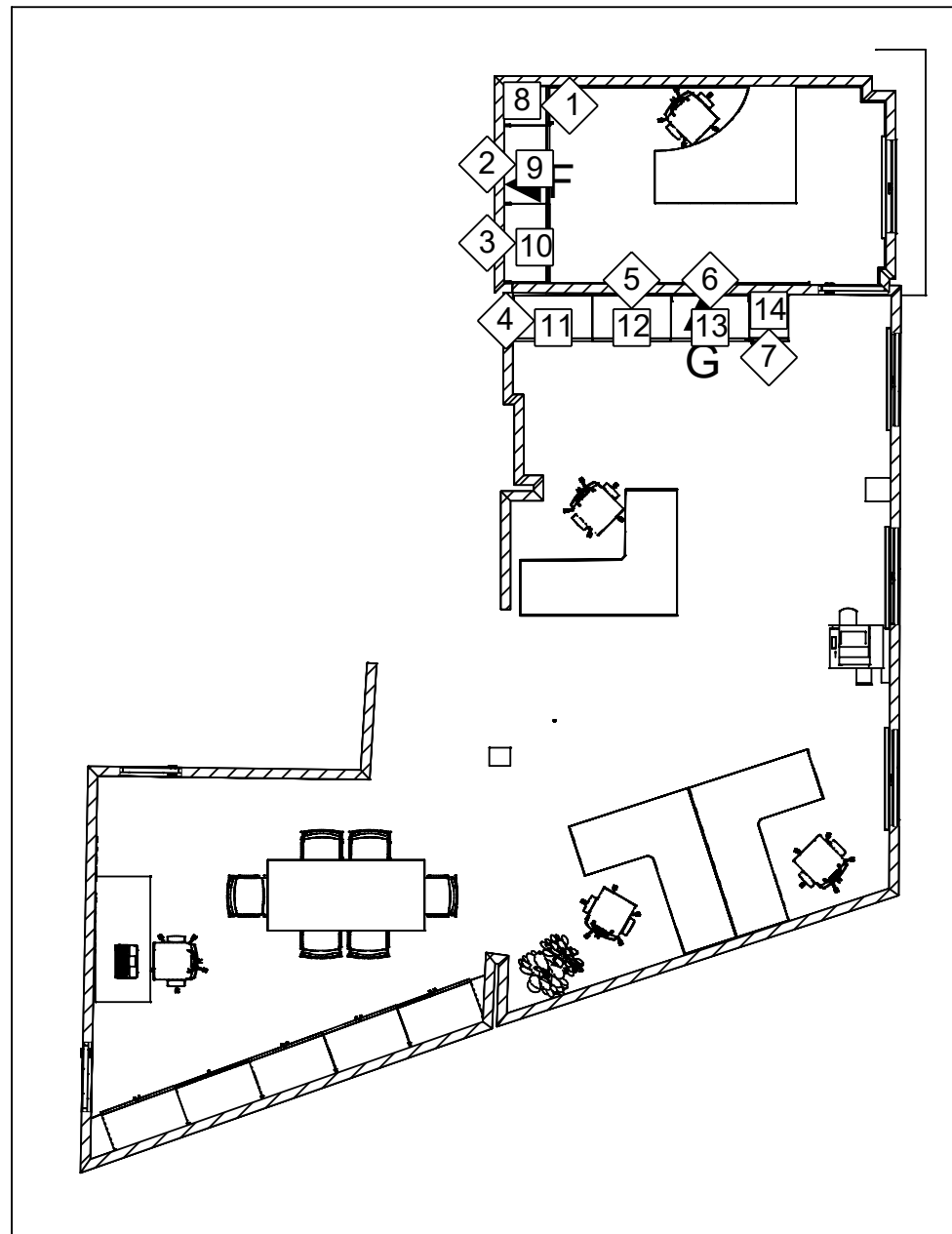
GRUSZA POLNA D9300PE

OKUCIA SREBRNE

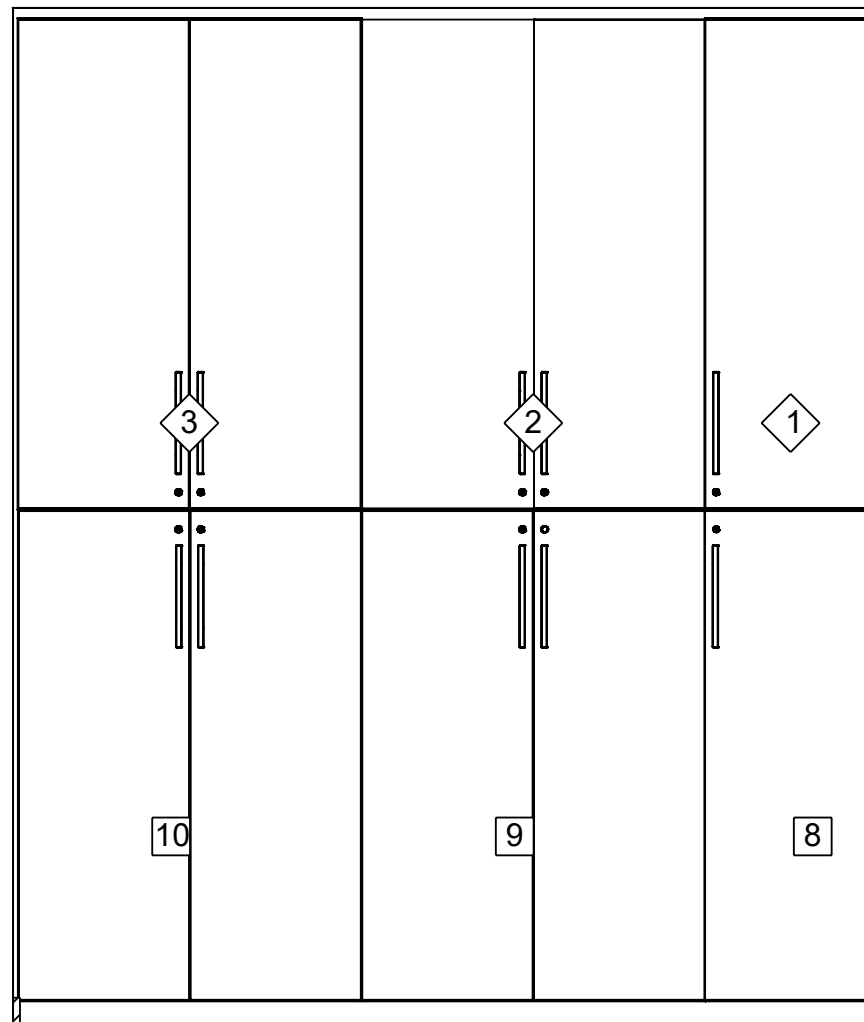
ZAWIASY CICHY DOMYK



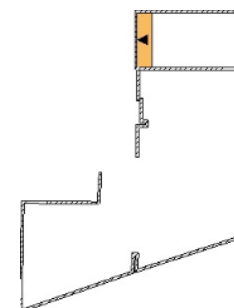
Nr	Nazwa	Wymiary
Szafki górne		
1	G-5	50x58x143
2	G-10	100x58x143
3	G-10	100x58x143
4	G-10	100x58x143
5	G-10	100x58x143
6	G-10	100x58x143
7	G-5	50x58x143
Szafki dolne		
8	D-5	50x58x143
9	D-10	100x58x143
10	D-10	100x58x143
11	D-10	100x58x143
12	D-10	100x58x143
13	D-10	100x58x143
14	D-5	50x58x143



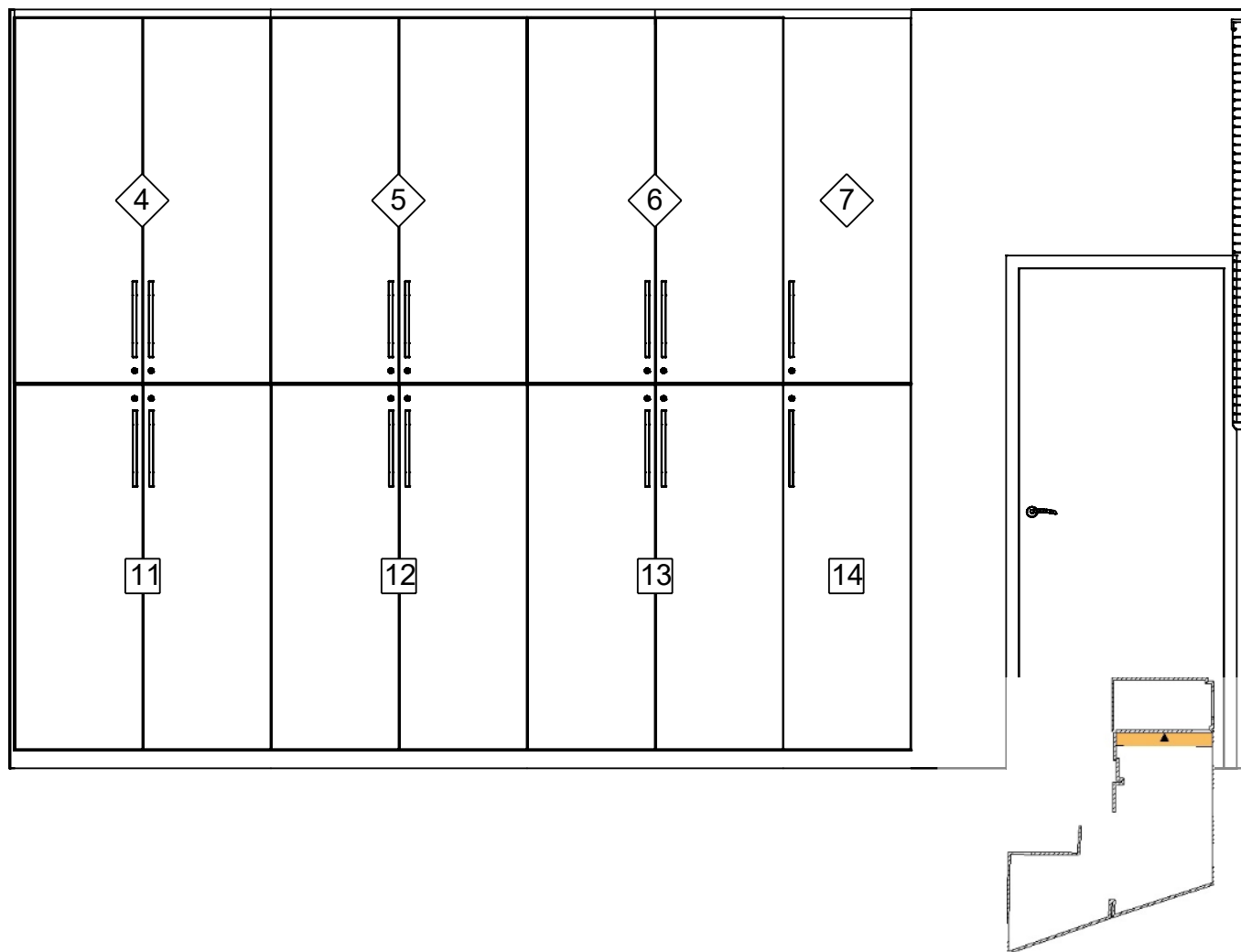
Kład F



Nr	Nazwa	Wymiary
Szafki górne		
1	G-5	50x58x143
2	G-10	100x58x143
3	G-10	100x58x143
Szafki dolne		
8	D-5	50x58x143
9	D-10	100x58x143
10	D-10	100x58x143



Kład G



Nr	Nazwa	Wymiary
Szafki górne		
4	G-10	100x58x143
5	G-10	100x58x143
6	G-10	100x58x143
7	G-5	50x58x143
Szafki dolne		
11	D-10	100x58x143
12	D-10	100x58x143
13	D-10	100x58x143
14	D-5	50x58x143







Zestawienie

Meble na wymiar (szafy, stół, biurko)

Krzesła ISO black 69 zł X 6 szt.