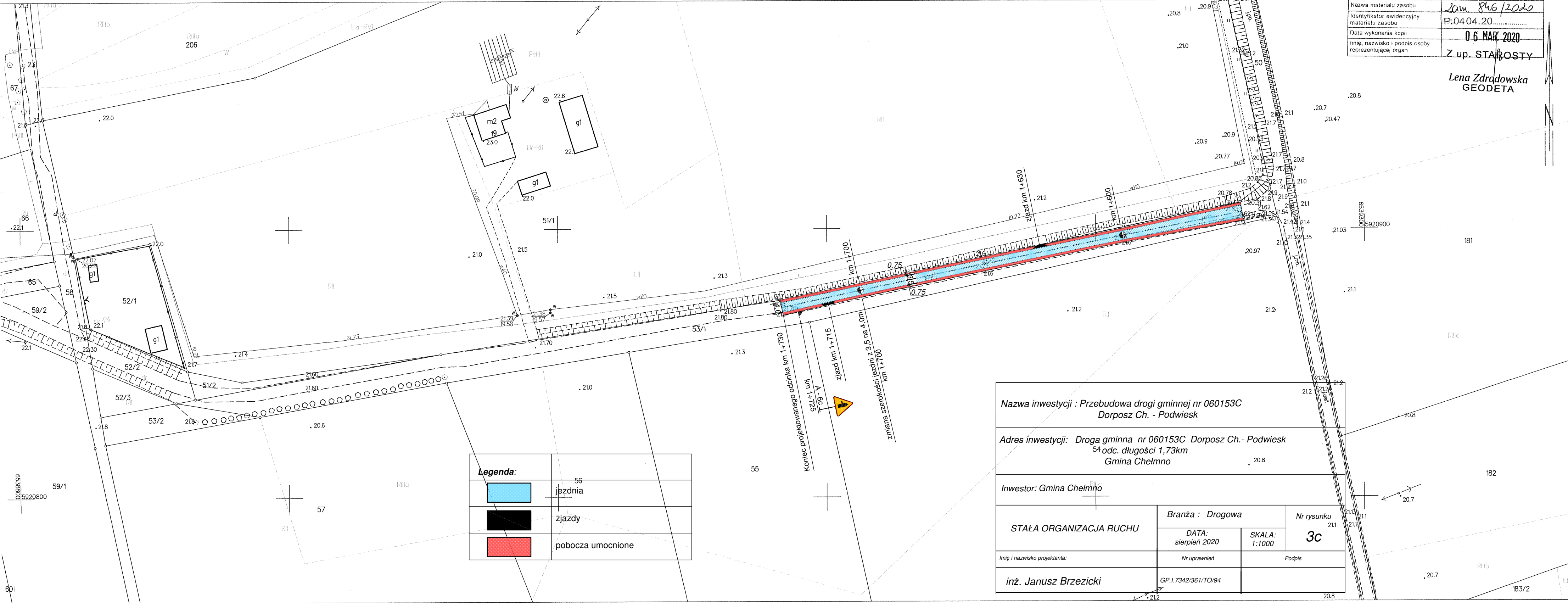


MAPA ZASADNICZA
SKALA 1:1000

obr. Dorposz Chełmiński 0004: dz. 50, 53/1, 179, obr. Podwiesk 0015: dz. 191
ark.1/3

| | |
|---|---|
| Poświadcza się zgodność niniejszej kopii z treścią materiału państwowego zasobu geodezyjnego i kartograficznego | |
| Organ prowadzący państwowy zasób geodezyjny i kartograficzny | STAROSTA CHEŁMIŃSKI Powiatowy Ośrodek Dokumentacji Geodezyjnej i Kartograficznej 86-200 Chełmno, ul. Piwarska 1 |
| Nazwa materiału zasobu | Zam. 846/2020 |
| Identyfikator ewidencyjny materiału zasobu | P.0404.20..... |
| Data wykonania kopii | 06 MAR 2020 |
| Imię, nazwisko i podpis osoby reprezentującej organ | Z up. STAROSTY |

Lena Zdradowska
GEODETA



| | |
|-----------------|-------------------|
| Legenda: | |
| | jezdnia |
| | zjazdy |
| | pobocza umocnione |

| | | |
|---|------------------------|-------------------|
| Nazwa inwestycji : Przebudowa drogi gminnej nr 060153C Dorposz Ch. - Podwiesk | | |
| Adres inwestycji: Droga gminna nr 060153C Dorposz Ch.- Podwiesk 54 odc. długości 1,73km Gmina Chełmno | | |
| Inwestor: Gmina Chełmno | | |
| STAŁA ORGANIZACJA RUCHU | Branża : Drogowa | |
| | DATA: sierpień 2020 | SKALA: 1:1000 |
| Imię i nazwisko projektanta: | | Nr rysunku 211 |
| inż. Janusz Brzezicki | | Podpis |
| GP.I.7342/361/TO/94 | | |