

Opis przedmiotu zamówienia – Załącznik nr 1

„Dostawa i montaż mebli oraz sprzętu do świetlicy wiejskiej w miejscowości Nowe Dobra”

Zestawienie mebli, sprzętu AGD oraz sprzętu elektronicznego przewidzianego do wyposażenia świetlicy wiejskiej w miejscowości Nowe Dobra:

Lp.	Nazwa produktu/towaru	Jedn. miary	Ilość
1	Krzesła	szt.	130
2	Stoły duże	szt.	20
3	Stoły małe	szt.	10
4	Meble kuchenne	kpl.	1
5	Lodówka	szt.	2
6	Płyta grzewcza	szt.	2
7	Piekarnik elektryczny	szt.	2
8	Zmywarka	szt.	2
9	Witryna chłodnicza	szt.	1
10	Okap	szt.	1
11	Mikrofala	kpl.	1
12	Sztućce	kpl.	1
13	Wózek kelnerski	szt.	1
14	Garnki i patelnie	kpl.	1
15	Patelnia elektryczna	szt.	1
16	Odkurzacz	szt.	1
17	Ekran	szt.	1

1. krzesła – 130 szt.:

Stelaż metalowy,

szerokość siedziska od 42 do 46 cm, głębokość od 42 do 47 cm, wysokość oparcia od 32 do 36 cm, wysokość od 80 do 85 cm. Siedzisko tapicerowane ekoskórą, kolor brąz.



rys.1 krzesło – rysunek przykładowy

2. stoły duże – 20 szt.:

Podstawa metalowa, spawana,
wymiary blatu: szer. min. 90 cm, dł. 180 cm, grubość blatu 22-28 mm, wys. całkowita: 75-77 cm,
kolorystyka blatu: jasna (min. 3 propozycje do wyboru)



rys. 2 stół duży – rysunek przykładowy

3. stoły małe – 10 szt.:

Podstawa metalowa, spawana,
wymiary blatu: szer. min. 90 cm, dł. min. 90 cm, wys. całkowita: 75-77 cm, grubość blatu 22-28 mm,
kolorystyka blatu: jasna (min. 3 propozycje do wyboru)



rys. 3 stół mały – rysunek przykładowy

4. meble kuchenne – 1 kpl:

Komplet mebli w jasnej kolorystyce, np. sosna, dąb sonoma itp. (min. 3 propozycje do wyboru).
W skład wchodzi:

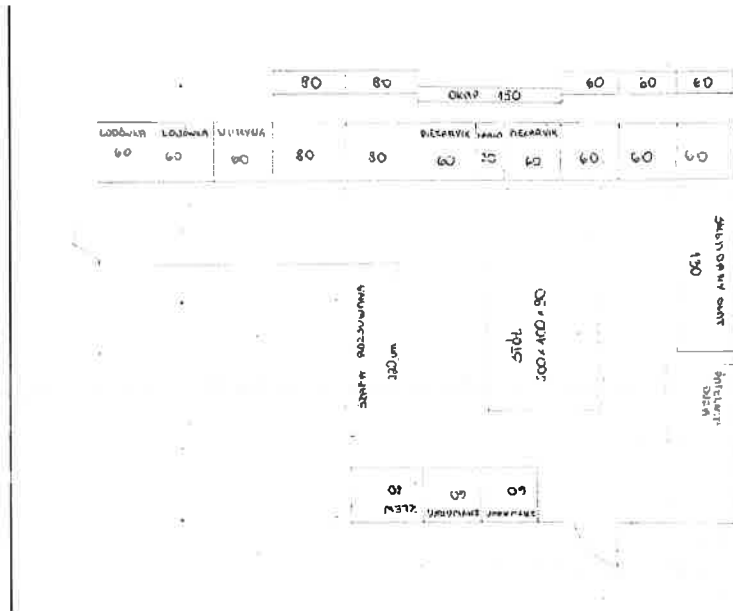
- szafki wiszące 5szt.:
 - szafka wisząca 1-drzwiowa (wys. x szer. x gł.) 720x600x300 mm: 3szt.
 - szafka wisząca 2-drzwiowa 720x800x300 mm: 2 szt

Wszystkie szafki muszą posiadać zawiasy samozamykające i metalowe uchwyty. Półki o zwiększonej wytrzymałości na obciążenie.

- szafki stojące 10szt :

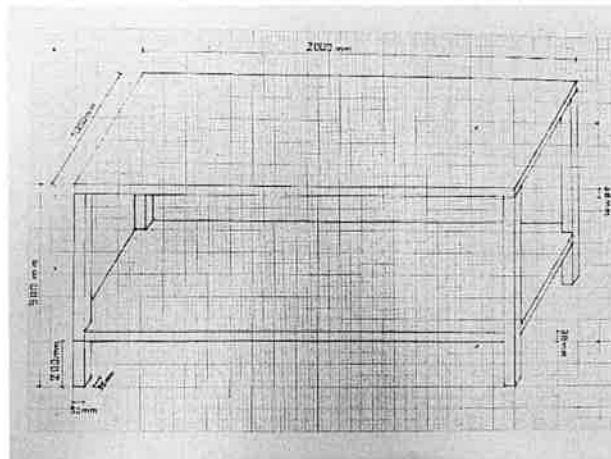
- szafka 3-szuflady (wys. x szer. x gł.) 860x800x600mm: 2szt
- szafka 3-szuflady (wys. x szer. x gł.) 860x600x600mm: 2szt
- szafka 1-drzwiowa (wys. x szer. x gł.) 860x600x600mm: 1szt
- szafka zabudowa piekarnik 860x600x600 mm: 2szt
- łącznik 860x300x600mm (cargó – pomiędzy piekarnikami): 1szt.
- szafka pod zlewozmywak 800x600x600 mm: 1szt.

Wszystkie szafki muszą posiadać zawiasy samozamykające i metalowe uchwyty oraz elementy wykończeniowe, w tym listwy wykończeniowe blatu i uszczelki przyblatowe. Blaty laminowane, grubość min. 38 mm. Szuflady o zwiększonej wytrzymałości na obciążenie.

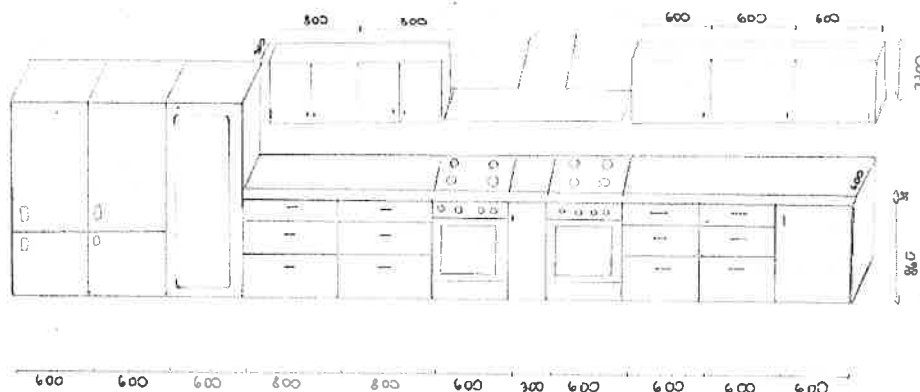


rys:4 ustawienie mebli i sprzętu – wizualizacja

- szafa z rozsuwanymi drzwiami (wys. x szer. x gł.) 226x220x50 mm. Szafa podzielona na 3 części z 3 rozsuwanymi drzwiami, półki o zwiększonej wytrzymałości na obciążenie. (propozycja rozplanowania szafy)
- składany blat (szer. x gł.) 130x60 mm
- stół (wys. x szer. x gł.) 90x100x200 mm – 1szt.
grubość blatu min.28 mm



- zlewozmywak 1-komorowy, stalowy (dł.x szer.) 500x450 mm: 1 szt.
- bateria zlewozmywakowa, kolor srebrny: 1 szt. wraz z kompletem instalacyjnym



rys.5 ustawienie lodówek, witryny chłodniczej oraz mebli – wizualizacja

5. lodówka – 2 szt.:

chłodziarko-zamrażarka
 wymiary (wys x szer.): 180-200 x 57-63
 Kolor inox
 klasa energetyczna: min E
 bezszronowa
 półki przeszkłone,

6. plyta grzewcza - 2 szt.:

wymiary (dł. x szer.): min 50 x 55 cm
 płyta grzewcza ceramiczna elektryczna pod zabudowę
 4 palniki z możliwością połączonego grzania
 indukcyjna

7. piekarnik elektryczny – 2 szt.:

wymiary (wys. x szer.): min 59 x max 60 cm
 piekarnik elektryczny do zabudowy
 Klasa energetyczna A+
 pojemność: min 65 l
 termoobieg
 sterowanie ręczne
 prowadnice teleskopowe

kolor: inox lub czarny

8. zlewozmywak gastronomiczny jednokomorowy

wymiary (szer. x w x gł.): min.80x85x70 cm,

ilość komór: 1

materiał: stal nierdzewna

kolor: inox

bateria nadblatowa, kolor srebrny

9. zmywarka – 2szt.:

wymiary (szer. x w x gł.): min.60x84,5x60 cm,

pojemność kompletów : min 12

klasa efektywności suszenia: min. A

klasa efektywności zmywania: min. A

klasa zużycia energii : min. A

10. witryna chłodnicza – 1 szt.:

Witryna chłodnicza z przeszklonymi drzwiami

kolor aluminium/inox

automatyczne odszranianie

min. 5 półek z możliwością ich rozmieszczenia na różnych poziomach

oświetlenie

pojemność netto powyżej 350 l

11. okap – 1 szt.:

wymiary (dł. x szer. x gł.): 150x70x44 cm

wentylator min. 830m³/godz,

min. 3 filtry

oświetlenie

blacha nierdzewna

przewody wentylacyjne min. 7 m

12. mikrofala – 1 szt.:

wolnostojąca

moc min. 900 W

pojemność min. 25 l

13. sztućce – 1 kpl

zestaw na 100 osób: nóż, widelec, łyżka, łyżeczka

stal nierdzewna, połysk, możliwość mycia w zmywarce

min. 3 propozycje

14. wózek kelnerski – 1 szt.:

wózek metalowy ze stali nierdzewnej
obciążenie min. 45 kg
3 półki z rantami (szerokość półki: min. 80x50 cm)
wózek na 4 kółkach (średnica kółka min. 10 cm)

15. garnki i patelnie – 1 kpl.:

pojemność garnków:

20 l - 2 szt
15 l - 2 szt.
10 l - 2 szt.
5 l - 2 szt.
2 l - 2 szt.

garnki wykonane ze stali nierdzewnej, z pokrywami, możliwość mycia w zmywarce, możliwość stosowania na kuchenkach indukcyjnych,

średnica patelni:

28 cm – 1 szt.
24 cm – 1 szt.
20 cm – 1 szt.

patelnie pokryte powłoką teflonową, możliwość stosowania na kuchenkach indukcyjnych,

16. patelnia elektryczna – 1 szt.:

patelnia elektryczna,
powierzchnia min misy 0,4 m²
pojemność misy min 64 l

17. odkurzacz – 1 szt.:

Minimalne parametry:

odkurzacz profesjonalny, dwuturbinowy
wymiary (dł. x szer. x wys.): 60 x 48 x 92 cm
podciśnienie: 254/25,4 (mbar)
pojemność zbiornika: 65l
max. moc przyłącza: 2760 W
Średnica znamionowa: 40
częstotliwość: 5060 Hz
napięcie 220-240 V
ciężar: max 20 kg
wąż ssący: 4 m
rury ssące metalowe, 2 x 0,5 m

18. ekran – 1szt.:

Powierzchnia projekcyjna	Minimum 350x223 (szer. x wys.), Matt White P
Typ ekranu	elektryczny
Format obrazu	16:10
Sposób montażu	Instalacja naścienna lub podsufitowa

Dodatkowe informacje:

- Zamówienie obejmuje wykonanie mebli, dostawę oraz ich wniesienie i montaż wraz z przyłączeniami do istniejących instalacji. Meble należy wypoziomować, a szafy wzajemnie ze sobą poskręcać, szafki wiszące zawiesić na ścianach. zamontować wszystkie elementy wykończeniowe.
- Wymiary przytoczone przez Zamawiającego są wymiarami minimalnymi. Wymiary przytoczone przez Zamawiającego należy sprawdzić przed rozpoczęciem realizacji (zalecana wizja lokalna przed złożeniem oferty). W przypadku znacznych różnic wymiarowych, wszelkie zmiany należy konsultować z Zamawiającym.
- Wszelkie meble oraz sprzęt wykonawca dostarczy fabrycznie nowe, wykonane z fabrycznie nowych, bezpiecznych materiałów, które nie będą przedmiotem praw osób trzecich.
- Dostarczony sprzęt AGD oraz sprzęt rekreacyjny zostanie przez Wykonawcę zainstalowany na miejscu w sposób bezpieczny, z zachowaniem zasad BHP i ppoż.
- Jeśli w dokumentacji zostały wprowadzone nazwy własne materiałów lub produktów, pod warunkiem posiadania przez te materiały i produkty nie gorszych parametrów technicznych, charakteryzujących wskazany produkt stanowiący o ich przydatności, charakterze, wytrzymałości. Wykorzystane w niniejszej dokumentacji opisy oraz rysunki, które mogłyby wskazywać na ewentualnego producenta, są jedynie rysunkami poglądowymi, mającymi na celu zwizualizowanie wyglądu oczekiwanego przez Zamawiającego elementu wyposażenia.
- Wykonawca zobowiązany będzie do dostarczenia Zamawiającemu kompletnych instrukcji obsługi i eksploatacji każdego zamontowanego sprzętu AGD oraz sprzętu elektronicznego w języku polskim, dokumentów gwarancyjnych wraz z warunkami gwarancji oraz atestów i innych dokumentów potwierdzających zgodność zamontowanych urządzeń z normami wraz ze zgłoszeniem informującym o zakończeniu realizacji zamówienia.
- Wszelkie materiały i urządzenia muszą posiadać aktualne atesty i certyfikaty zgodne z Polskimi Normami.
- Wykonawca zobowiązany jest do wykonania w ramach niniejszej umowy wszelkich prac świadczeń niezbędnych do zrealizowania przedmiotu umowy, również tych, których konieczność ujawni się w trakcie jej realizacji.
- Kolor oraz wzór zastosowanych elementów wyposażenia – wskazany w opisie lub należy przedstawić min. trzy propozycje kolorów do wyboru na etapie realizacji.

